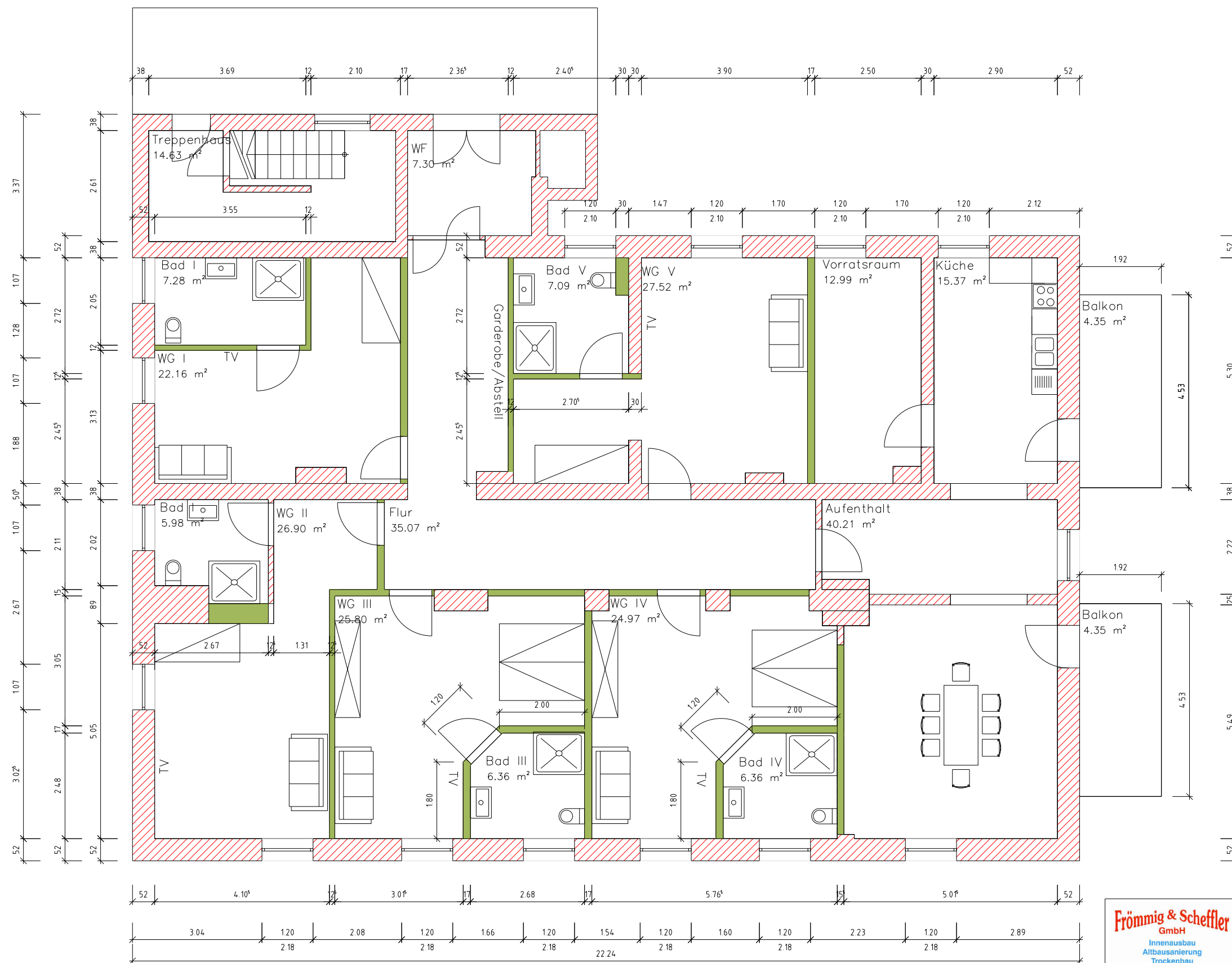


RÄUME WG	
Name	Fläche m ²
Bad I	7.28 m ²
Bad I	5.98 m ²
WG II	26.90 m ²
WG III	25.80 m ²
Aufenthalt	40.21 m ²
Bad V	7.09 m ²
WG V	27.52 m ²
Vorratsraum	12.99 m ²
Küche	15.37 m ²
Flur	35.07 m ²
Balkon	4.35 m ²
Balkon	4.35 m ²
Bad IV	6.36 m ²
WF	7.30 m ²
WG I	22.16 m ²
Bad III	6.36 m ²
WG IV	24.97 m ²



- Trockenbau
- Bestand
- Neubau

Frömmig & Scheffler
GmbH
Innenausbau
Altbausanierung
Trockenbau

Bauvorhaben: Bahnhofstr. 12, 09376 Oelsnitz

Blattmaß A3
Maßstab 1:100
Name KUNZE Planung
Datum 12-Jan-22

EG Alters WG Ausführungsplanung